



teken de letter na

S



neus

S S S S S S S S S



teken een rondje om dezelfde letter.

<b>s</b>	o	ui	z	b	s	c	<b>Z</b>	s	p
w	r	t	d	<b>s</b>	<b>B</b>	c	s	<b>K</b>	s
oo	<b>d</b>	ee	m	h	s	k	ie	s	p
a	<b>ei</b>	uu	aa	z	s	k	<b>I</b>	p	r



schrijf zelf de letter.

S S



teken een rondje om hetzelfde woord.

<b>neus</b>	<b>teun</b>	<b>heus</b>	neus	neet
mus	nest	sneu	<b>KEUS</b>	neus ruis
sneu	<b>LEUS</b>	ruis	muis	<b>NUT</b> neus
neus	reus	<b>neut</b>	<b>neus</b>	kus <b>mis</b> nest
neus	reus	heus	keus	<b>reus</b> <b>ieus</b> neus heus

## Letterblad s

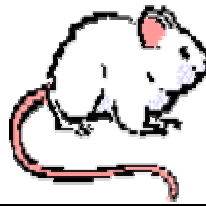
pagina 2  
naam: \_\_\_\_\_



omcirkel de plaatjes waar je de letter hoort.



op welke plaats hoor je de letter?



--	--	--

--	--	--

--	--	--



stempel of schrijf het woord



--	--	--

--	--	--

--	--	--



trek een streep van het woord naar het plaatje



nest steen



peuk spin



slot spoor



speer troon



lees de wisselrijtjes



reus	sok	kaas	los
neus	sik	koos	las
keus	sip	roos	pas
reus	sop	raas	pis



poos	teen	leuk	sok
poot	teek	reuk	sik
pot	tik	rok	mik
pit	tin	kok	mok



welke letters horen bij het woord?



t p r  
oo aa ee  
m s n



s aa i  
k t m  
p e a



s aa a  
k p oo  
o t i